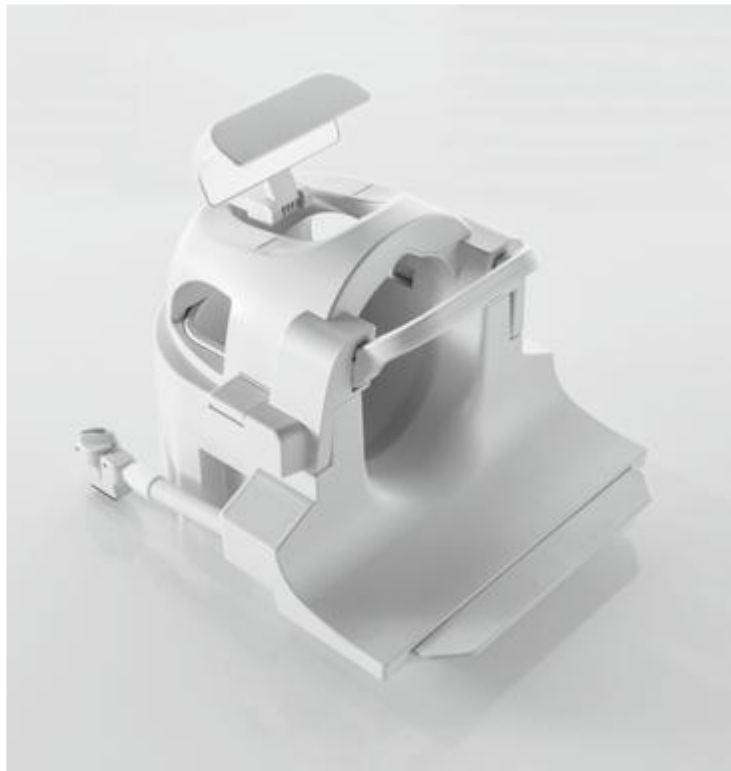


Descritivo:

Bobina Octave SPEEDER Head

Part Number	MJAH-167A (CLM-98097*Q 1)
Descrição	BOBINA SENSORA E/OU TRANSMISSORA DE IMPULSOS DE SINAIS ELÉTRICOS DE RADIOFREQUÊNCIA (BOBINA DE CRANIO MJAH-167A (CLM-98097*Q 1)) PRÓPRIA PARA APARELHOS DE ELETRODIAGNÓSTICO POR VISUALIZAÇÃO DE RESSONÂNCIA MAGNÉTICA. A BOBINA SERÁ UTILIZADA NO EQUIPAMENTO DE RESSONANCIA MAGNETICA, MODELO VANTAGE Elan, Orian, Fortian, titan.
Fabricante	Canon Medical System Corporation
Aplicação	A BOBINA DE CRANIO MJAH-167A (CLM-98097*Q 1) FOI DESENVOLVIDA PARA INTEGRAR O SISTEMA DE BOBINAS QUE UTILIZAM O SISTEMA ATLAS SPEEDER TECNOLOGIA AVANÇADA DE IMAGEM PARALELA. ETA BOBINA É DESENVOLVIDA PARA AQUISIÇÃO DE IMAGENS DE CRÂNIO.

Bobina Octave SPEEDER Head



Modelo de Aplicação:



Vantage Elan 1.5T



Vantage Orian 1.5T



Vantage Titan 1.5T



Vantage Fortian 1.5T

Localização da bobina

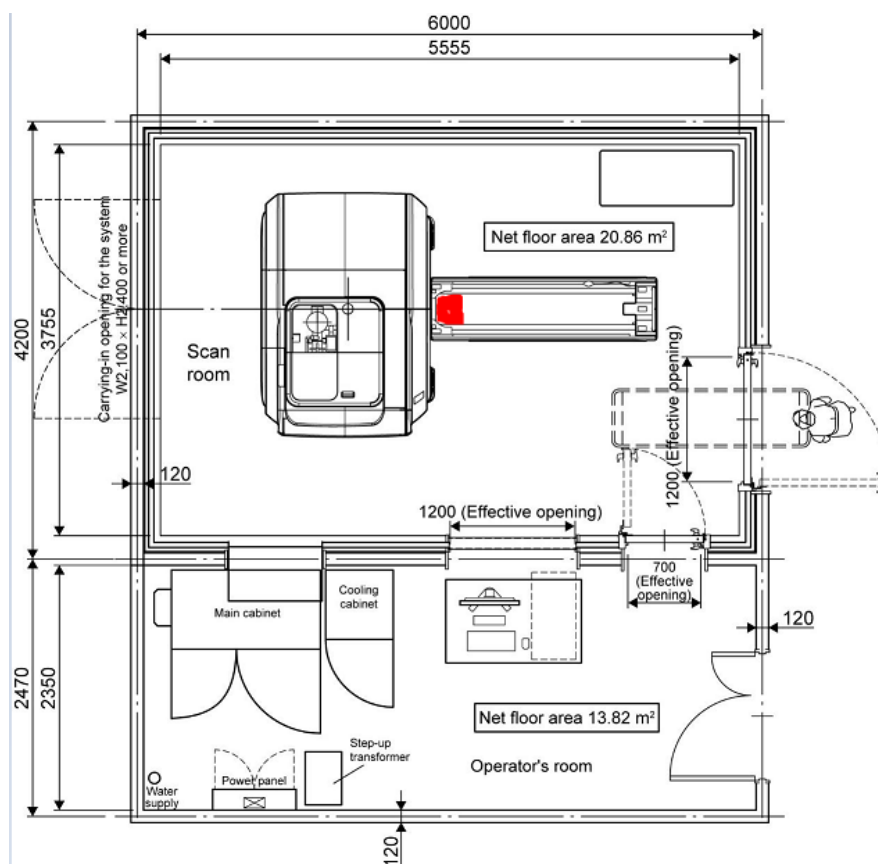
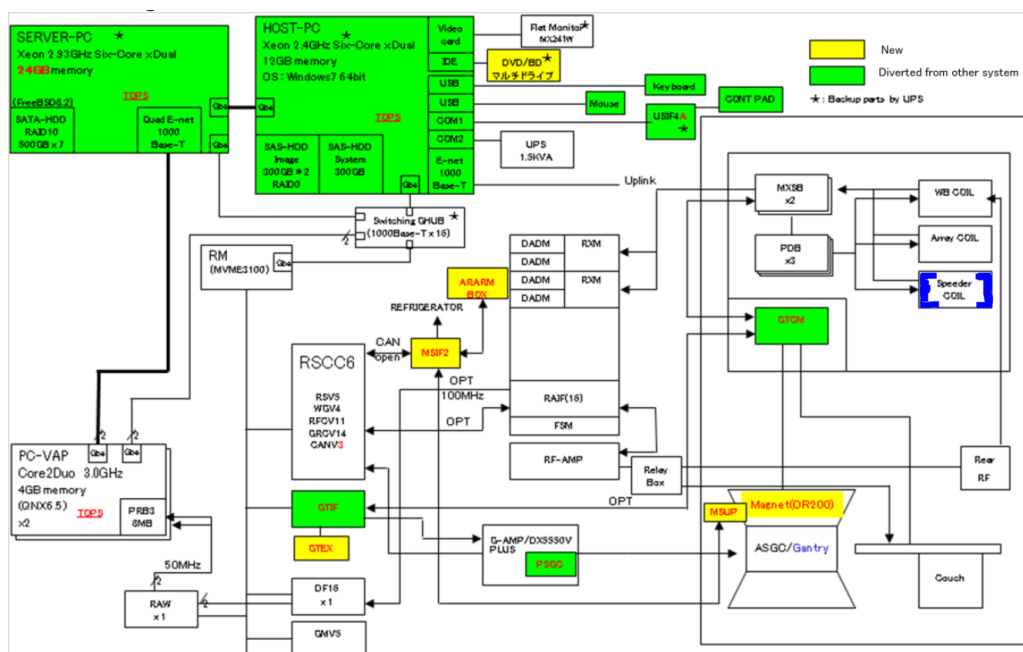


Diagrama em bloco



Local destacado em azul da localização da bobina